


**MODIFICATION N°1**  
**DU PLU DE LA COMMUNE DE FRENCQ**

**Plan de zonage approuvé par**  
**le Conseil Communautaire de la CA2BM**

Territoire communal  
Echelles : 1/7500 ème et 1/5000 ème

Vu pour être annexé au PLU, suite à la délibération n°2022-384  
En date du 20/12/2022, approuvant la modification  
Fait à Montreuil-sur-Mer,  
Le Président,  
  
Bruno COUSEIN

Document produit par la Communauté d'Agglomération des Deux Baies en Montreuillois (CA2BM),  
13, place Gambetta,  
62170 Montreuil-sur-Mer  
Tél 03.21.00.66.66 Mail : serviceplanification@ca2bm.fr

INFORMATIONS

- ZONES INONDEES (constatées, actualisées en 2021)
- LE WINTREPIN
- AXE DE RUISSELLEMENT

Note : La commune de FRENCQ est concernée par le risque naturel de mouvement de terrain en période de sécheresse, lié au retrait-gonflement des sols argileux. Il est conseillé de procéder à des sondages sur les terrains et d'adapter les techniques de construction.

Note : Les Zones Inondées Constatées (ZIC) sont régulièrement mises à jour par la Préfecture du Pas-de-Calais. C'est la version actuellement diffusée qui est affichée ici et non la version de 2010. Ainsi, les contours des zones sur cette carte présentent quelques différences avec les contours des zones du plan de zonage du PLU approuvé le 8 avril 2010.

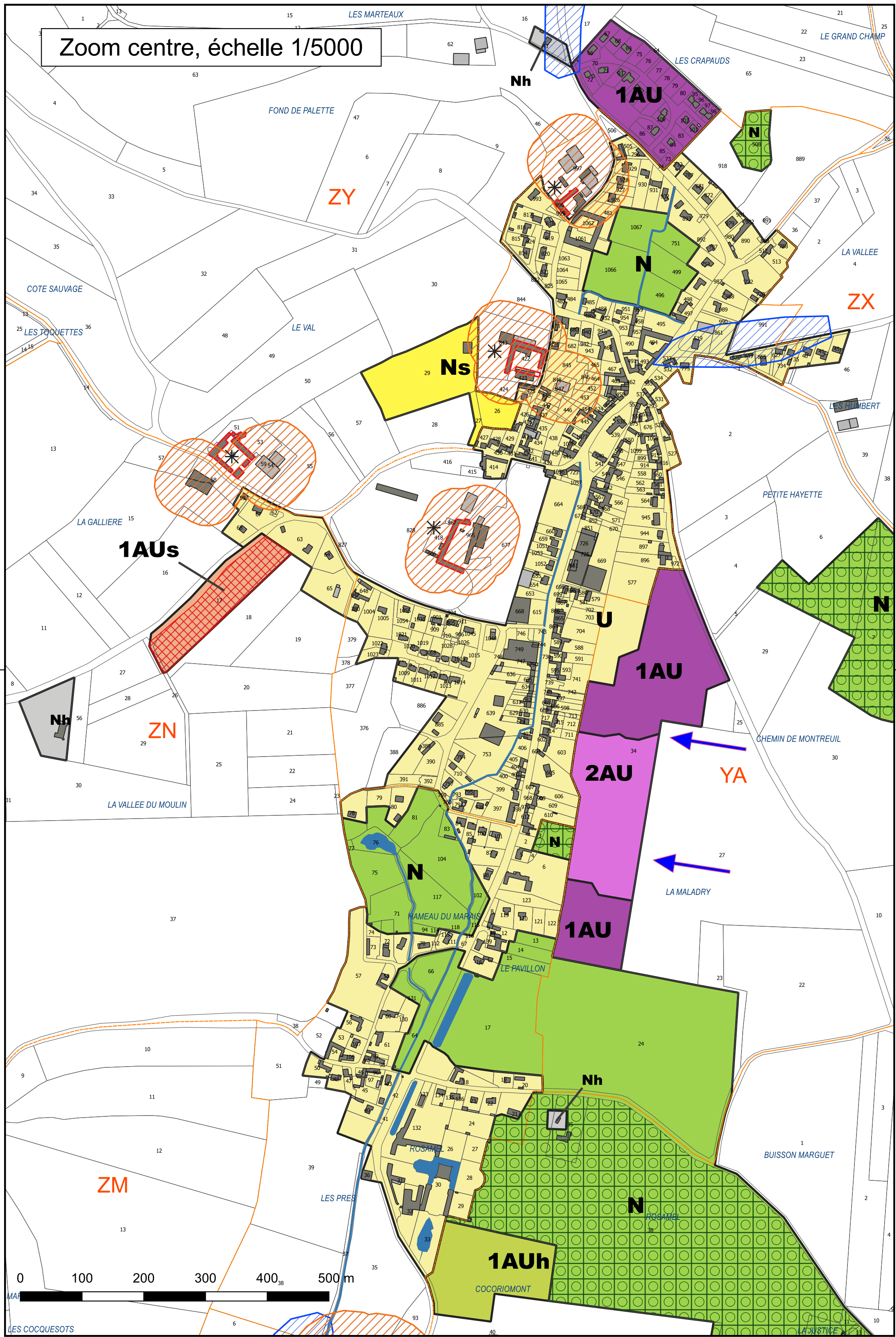
Note : certains éléments de diagnostic agricole, rendus caduques par l'étude agricole de 2020 menée dans le cadre de l'élaboration du PLUIH de la CA2BM ont été retirés du plan de zonage.

Cela comprend :

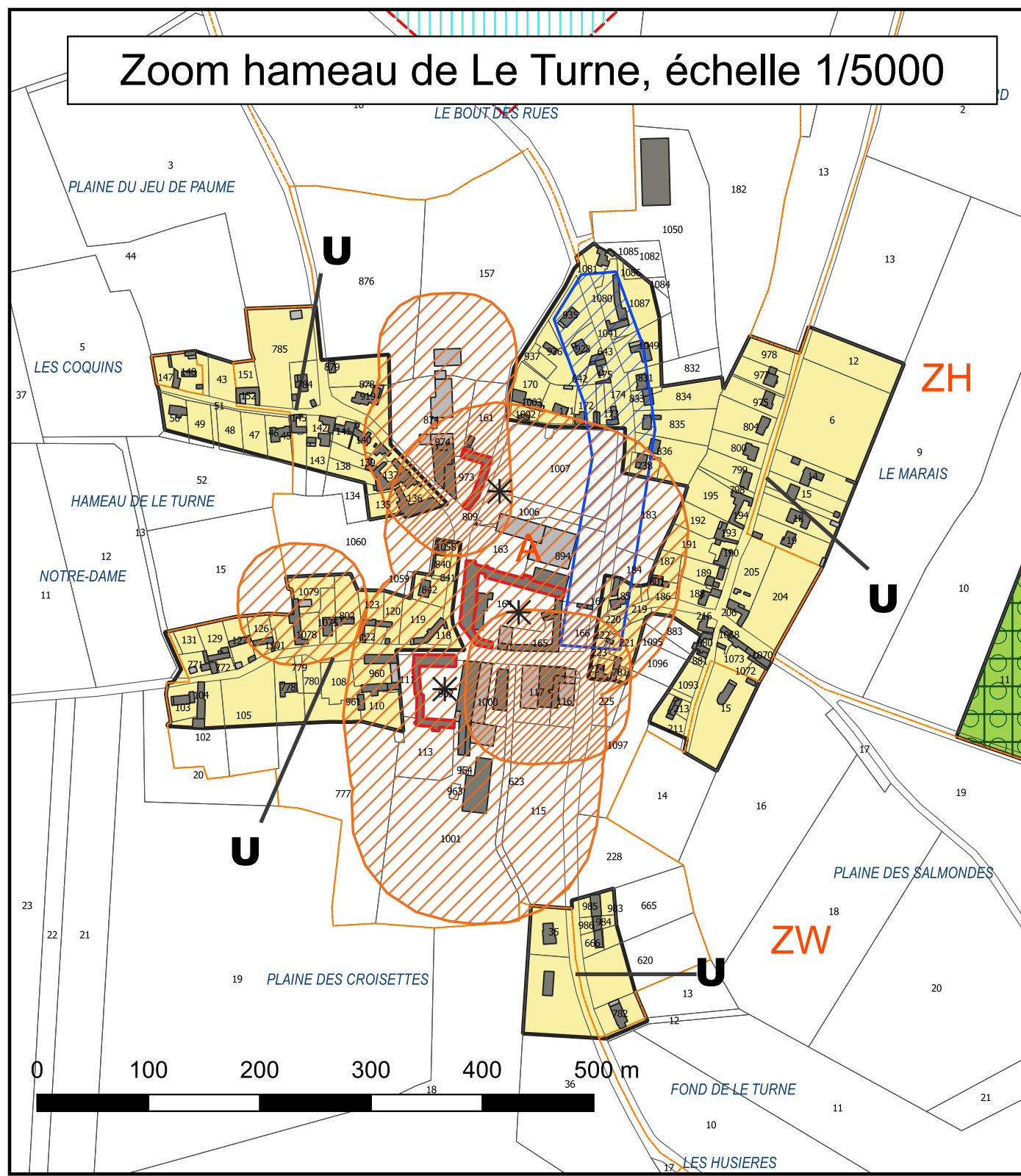
- les exploitations agricole d'élevage,
- les exploitations agricole de culture,
- les constructions et installations d'élevage classées (avec indication du périmètre de protection)

Mise à jour cadastrale : 1er janvier 2022 (source : Etalab et DGFIP)

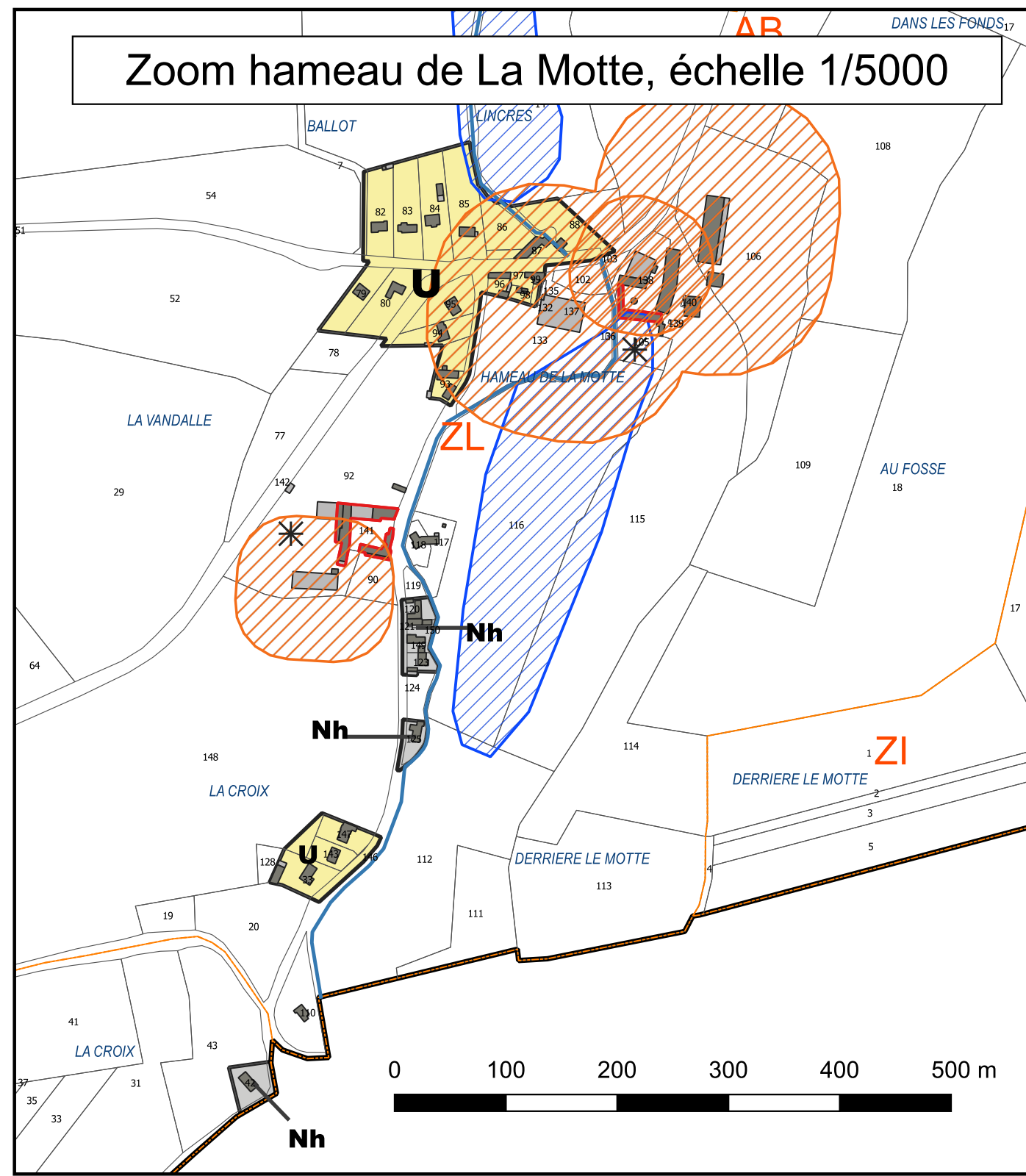
Zoom centre, échelle 1/5000



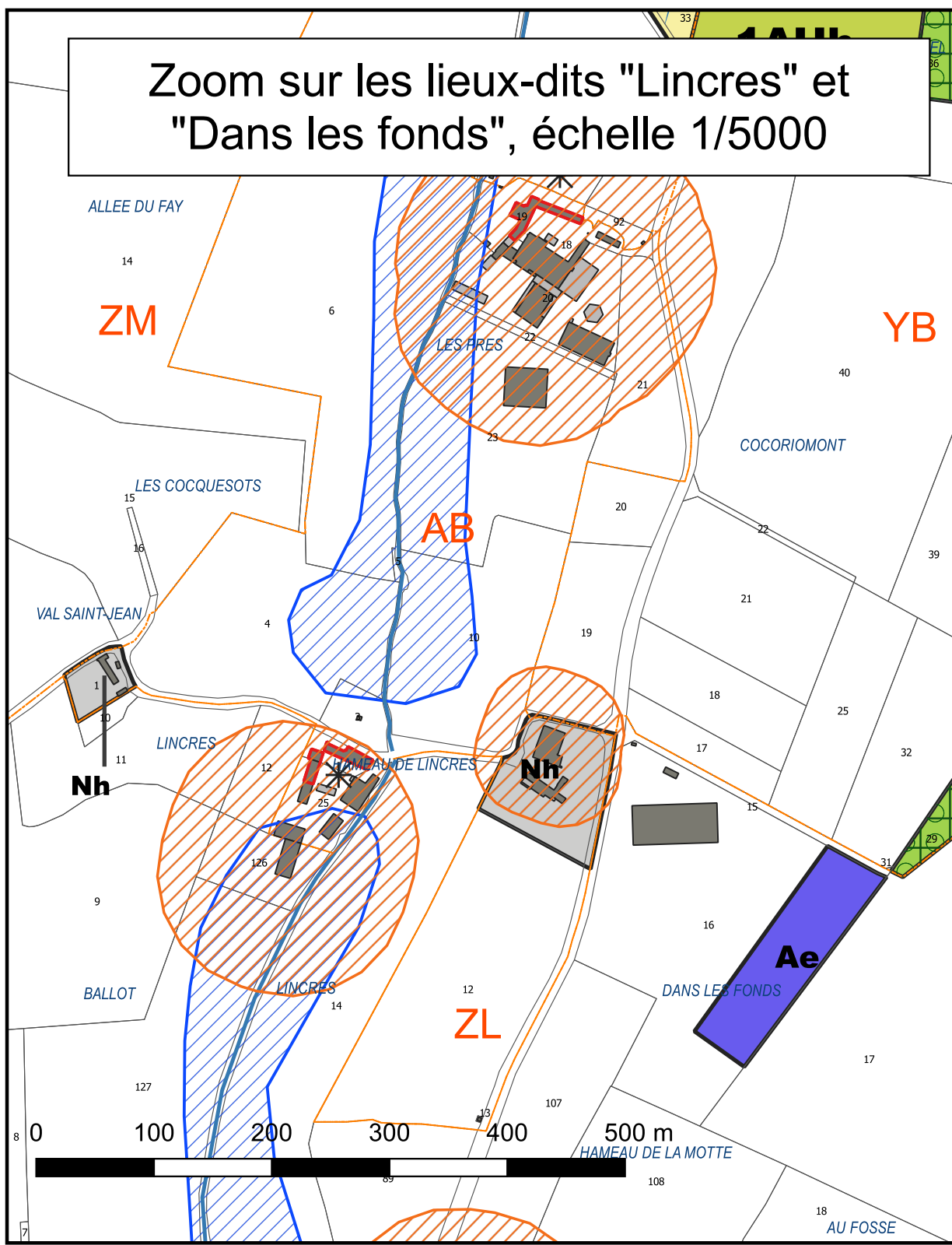
Zoom hameau de Le Turne, échelle 1/5000



Zoom hameau de La Motte, échelle 1/5000



Zoom sur les lieux-dits "Lincrens" et "Dans les fonds", échelle 1/5000



LEGENDE

- LA ZONE URBAINE MIXTE
- LA ZONE D'URBANISATION FUTURE A COURT ET MOYEN TERMES
- SECTEUR D'URBANISATION FUTURE D'EQUIPEMENTS HOTELIERS
- SECTEUR D'URBANISATION FUTURE DES SPORTS, LOISIRS ET EQUIPEMENTS PUBLICS
- LA ZONE D'URBANISATION FUTURE A LONG TERME
- LA ZONE AGRICOLE
- LE SECTEUR AGRICOLE DU CENTRE DE COMPOSTAGE DE VEGETAUX
- LE SECTEUR AGRICOLE DU SILO
- LA ZONE NATURELLE
- LE SECTEUR NATUREL D'HABITAT EXISTANT
- LE SECTEUR NATUREL DES SPORTS, LOISIRS ET EQUIPEMENTS PUBLICS

- SECTEUR DE PROTECTION RAPPROCHEE DU CAPTAGE D'EAU POTABLE
- EMPLACEMENTS RESERVES AU BENEFICE DE LA COMMUNE DE FRENCQ :
- LES ESPACES BOISES CLASSES
- PERIMETRE D'APPLICATION DES BATIMENTS IDENTIFIES DANS LE CLASSEMENT OU L'AUTORISATION ICPEA
- BATIMENT REPERE EN ZONE AGRICOLE DONT LE CHANGEMENT DE DESTINATION EST POSSIBLE

Zones	Surface (en hectares)
U	60,08
Ns	2,2
1AU	7,73
N	72,92
1AUs	1,67
Nh	2,65
1AUh	2,33
Ae	1,06
2AU	2,93
As	3,37
A	1853,76
TOTAL	1981
EBC	54,91